

# Programa Para Estudiantes Internacionales



EAST LOS  
ANGELES  
COLLEGE

An aerial photograph of the East Los Angeles College (ELAC) campus. The image shows a large, modern university complex with several multi-story buildings. A prominent feature is a tall, grey clock tower with a white clock face. To the left, there is a large, multi-level parking garage. The campus is landscaped with green lawns, walkways, and young trees. The sky is clear and blue. The text "Bienvenidos al Colegio del Este de Los Angeles (ELAC)." is overlaid in large, white, bold letters across the center of the image.

**Bienvenidos  
al Colegio del  
Este de Los  
Ángeles (ELAC).**





Somos un colegio comunitario que ofrece cursos de transferencia académica y programas vocacionales, que preparan estudiantes para la transferencia a un universidad o carreras en la fuerza laboral.

Nostoros ofrecemos clases de nivel de calidad, hay cientos de títulos y certificados, y brindamos excelentes recursos para el éxito de estudiantes.

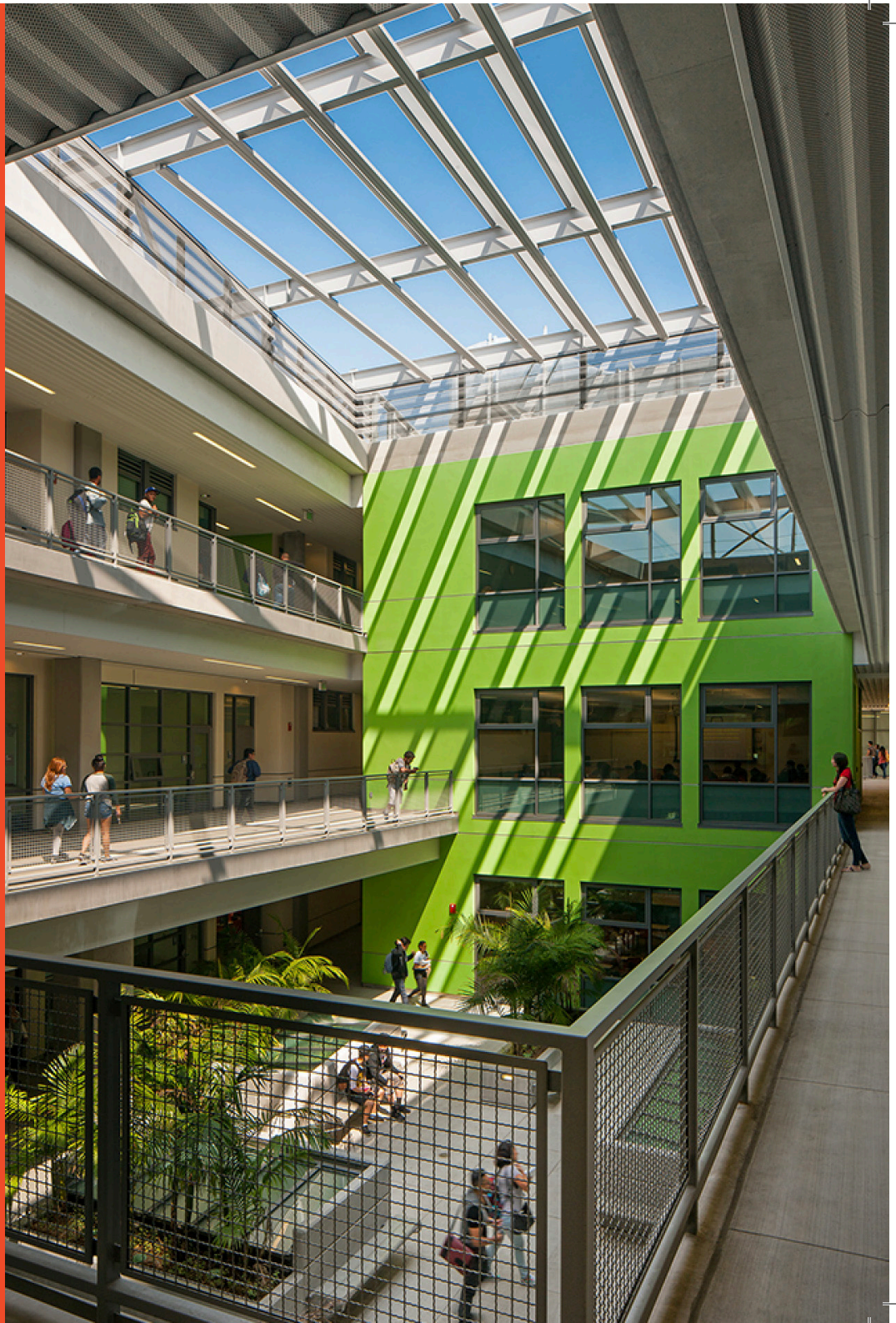
Estudiantes internacionales ahorran miles de dólares al completar cursos en ELAC antes de asistir a una universidad de cuatro años. Es más barato y también brinda la oportunidad de hacer la transición al sistema educativo y al estilo de vida estadounidense en un lugar que los apoya.

# Somos un colegio moderno.

Nuestros edificios están equipados con cuartos de última generación que incluyen estudios de artes visuales y laboratorios de STEM. También tenemos una biblioteca, una cafetería, servicios académicos y mucho más!











**A todos  
los encanta  
Los Ángeles!**



## **Pases de autobús gratuitos .**

ELAC está localizado a unos millas de distancia al centro de Los Ángeles. Y también ofrecemos pases de autobús gratuitos para que estudiantes pueden explorar la ciudad.





## Hay un equipo para ayudar en el camino.

El Oficina de Estudiantes Internacionales (ISO) cuenta con consejeros dedicados, personal bilingüe y compañeros estudiantes internacionales. ISO ofrece varios eventos culturales para exhibir a nuestros estudiantes, como el Año Nuevo Lunar, el Festival del Agua y el evento mundial del café, y patrocina varios clubes de estudiantes internacionales que destacan la cultura diversa de nuestros estudiantes.





# Hay ilimitado posibilidades cuando empiezas en ELAC.

ELAC tiene acuerdos de transferencia con escuelas de la Universidad de California (UC), Cal States (CSU) y la mayoría de las escuelas privadas de California. Los estudiantes completan los primeros 2 años de educación general y cursos principales en ELAC y se transfieren a una universidad de 4 años para los últimos dos años, para obtener un bachillerato.

También ofrecemos la Garantía de Admisión de Transferencia de UC (TAG) que da estudiantes admisión prioritaria a universidades selectas de UC. Con TAG, estudiantes seleccionan una escuela de UC y tienen transferencia de admisión garantizada si cumplan con los requisitos. Estudiantes pueden solicitar admisión de transferencia regulares a todas las UC, CSU y universidades privadas.



# Admisión de Estudiantes Universitarios Internacionales.

La admisión internacional se ofrece para los semestres de otoño y primavera. Los plazos de solicitud y las fechas de inicio se enumeran en el sitio web en [elac.edu](http://elac.edu).

- International CCCApply: los estudiantes deben completar el proceso de solicitud internacional de dos partes en CCCApply a [bit.ly/3TjV2hH](http://bit.ly/3TjV2hH)
- Competencia en inglés: los estudiantes internacionales (F-1) deben tener un puntaje TOEFL mínimo de 450 (133 TOEFL basado en computadora o prueba basada en Internet 45), un puntaje mínimo de IELTS de 5 o un puntaje de Duolingo de 75. ELAC ofrece una entrevista de competencia en inglés basada en Internet a través de Zoom.
- Registros académicos: tres años de escuela secundaria o universidad traducidos al inglés.
- Documento bancario: con el equivalente de \$ 24,000 USD - costo estimado de matrícula y manutención de un año.
- Declaración jurada financiera: firmada por el patrocinador.
- Tarifa de solicitud internacional: \$ 50 USD.

Una vez que el estudiante haya enviado todos los documentos requeridos por correo electrónico ([elac\\_iso@elac.edu](mailto:elac_iso@elac.edu)), se determinará la evaluación de admisión y se enviará por correo electrónico a los estudiantes aceptados una carta de aceptación y el documento federal I-20 de EE. UU. será procesado lo mas pronto posible.



## Costos Estimado de los Estudiantes Internacionales de 9 Meses a Partir del Otoño de 2023

Todas las tarifas están sujetas a cambios.  
Las unidades mínimas por semestre son 12.

<b>Matrícula para no residentes</b>	\$342 por unidad / 12 unidades por semestre / 2 semestre	\$8,208
<b>Cargo de inscripción</b>	\$46 por unidad / 12 unidades por semestre / 2 semestre	\$1,104
<b>Cargo por servicio de Campus SEVIS</b>	\$25 por semestre / 2 semestres	\$50
<b>Cuota de salud de ELAC</b>	\$19 por semestre / 2 semestres	\$38
<b>Membresía del Sindicato de Estudiantes Asociados</b>	\$7 por semestre / 2 semestres	\$14
<b>Tarifas de representación estudiantil</b>	\$2 por semestre / 2 semestres	\$4
<b>Vivienda</b>	Gastos varios, seguro de auto, servicios públicos	\$13,000
<b>Seguro de Salud y Libros</b>	9 meses	\$1,582
	<b>Total</b>	<b>\$24,000</b>

\$8,000 adicionales para las sesiones de invierno y verano.  
Registrarse para estas sesiones es opcional.



[www.elac.edu](http://www.elac.edu)



323.265.8796



[elac\\_iso@elac.edu](mailto:elac_iso@elac.edu)



*WeChat*  
teacherjeremy

---



*Sigue el programa de Estudiantes Internacionales*  
[@elac\\_iso](https://www.instagram.com/elac_iso)



*Sigue el Colegio del Este De Los Angeles*  
[@elachuskie](https://www.instagram.com/elachuskie)

---



Oficina - G1-101  
1301 Avenida Cesar Chavez,  
Monterey Park, CA 91754

**#GoHuskies**